

**Anmeldung bis spät. 30.04.20**

Bitte nur schriftlich per Mail oder Post

**An das  
Salvatorkolleg Lochau-Hörbranz  
<Kursanmeldung>**

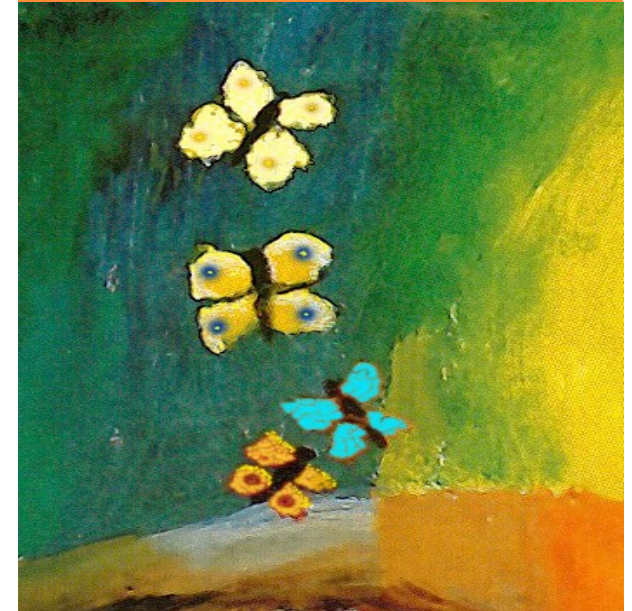
**Lochauerstr. 107 oder Postfach 2164  
A-6912 Hörbranz 88111 Lindau  
Telefon: 0(043) 5573 82112 17  
Mail: info@salvatorkolleg.at**

Das Salvatorkolleg liegt nahe der Landesgrenze  
zwischen Lindau und Bregenz.  
Von der Bahnstation Lochau-Hörbranz aus sind es  
10 Minuten Fußweg bis zum Salvatorkolleg.

**Achtung Frühbucher:**

Die Gesamtkosten ermäßigen sich um **10,- €**  
bei Überweisung bis einen Monat vor Kurs-  
beginn an Salvatorkolleg Lochau-Hörbranz  
Verwendungszweck: Kurs 20/K3 + Ihr Name  
Bankverbindung:  
Raiffeisenbank Bodensee-Leiblachtal eGen  
IBAN: AT633743100006207633  
BIC: RVVGAT2B431

**Einführungskurs in  
Transformation  
Prayer Ministry  
(TPM)  
mit Dr. Ed Smith**



**im Salvatorkolleg  
Lochau-Hörbranz  
21.-23.05.2020**

*Transformation Prayer Ministry* (TPM, ehem. Theophostic Prayer Ministry) ist ein Ansatz im christlichen Gebets- und Heilungsdienst. Er basiert auf der Annahme, dass viele Schwierigkeiten, die im Leben eines Menschen auftreten, ihre Ursache in negativen Überzeugungen haben, die in früheren Erfahrungen gewonnen und so verinnerlicht wurden, dass sie die Eigenwahrnehmung und das Handeln prägen.

Viele tragen unterschwellig den Eindruck der Wertlosigkeit, der Machtlosigkeit, der Schuld in sich, was in aktuellen Konflikten als schmerzhaft wahrgenommen bzw. ausagiert wird.

**TPM will helfen, falsche Denkmuster aufzudecken und sie dem Herrn hinzuhalten, damit ER sie durch Seine Wahrheit erneuere.** Tatsächlich bezeugen Menschen im TPM-Prozess, dass Vorstellungen, die sie lange begleitet haben, an Wirkkraft verlieren und ein neues Selbstbild entsteht.

TPM will aber nicht nur ein Angebot für jene sein, die unter akuten Spannungen leiden. Viele sind im Innersten verwundet, haben aber Lösungsstrategien entwickelt, um nicht in die eigenen Abgründe blicken zu müssen. Hinter Selbstrechtfertigung, Schuldzuweisungen, Genussstreben, Engagement stehen nicht selten verletzte Gefühle und der Wunsch nach Anerkennung. Auch hier will TPM ein Bewusstsein schaffen und einen **Weg der Wandlung eröffnen, der es ermöglicht, sich immer mehr als Kind Gottes zu erfahren und in Seiner Wahrheit zu handeln.**

TPM ist eine wertvolle Ergänzung zu gängigen Seelsorgekonzepten. Der Ansatz wurde in den letzten Jahren verfeinert und ist so angelegt, dass man ihn auch bei sich selbst anwenden kann.

Unser Referent Dr. Ed Smith, Seelsorger der Southern Baptist Church in den USA, hat TPM seit Mitte der 90er Jahre entwickelt.

Geistliche Begleiter und Seelsorger werden in TPM ein Instrument entdecken, um **Suchenden zu helfen, in eine persönliche und lebendige Jesus-Beziehung zu gelangen.**

### Kurs TPM-Einführung

Beginn Donnerstag **21. Mai um 18 Uhr**

(Anreise ab 16 Uhr möglich)

bis Samstag **23. Mai ca. 18:30 Uhr** (nach dem Abendessen)

- Einführung in die Grundprinzipien von TPM
- Einführung in Strategien im Umgang mit Beziehungsproblemen, emotionalem Schmerz, Ängsten, traumatischen Erinnerungen, Missbrauchserfahrungen, Kummer, usw.
- Einführung in einen neuen Seelsorgeansatz
- Ab Juli 20 Möglichkeit zur Ausbildung als TPM-Begleiter (hierzu ist das Einf.Seminar Voraussetzung)

### Zusätzliches Angebot:

**Samstag, 23. Mai ab 19 Uhr Lobpreisabend**

**Sonntag, 24. Mai von 9 - 12 Uhr TPM-Praxis**

**Mitbringen:** Bitte auch Bibel, Bettwäsche, Handtücher, Hausschuhe

### Kosten:

**Kursgebühr** 170,00 €

**Hauskosten im Salvatorkolleg gesamt:**

**im Doppelzimmer pro Person** 107,50 €

**im Mehrbettzimmer pro Person** 99,50 €

**Essenspaket** für auswärts untergebrachte TN 56,50 €  
(ohne Übernachtung u. Frühstück)

Im Kloster selbst steht nur eine begrenzte Anzahl von Doppel- oder Mehrbettzimmern zur Verfügung.

Dusche u. WC befindet sich jeweils auf der Etage

Gästehäuser und Pensionen im Umkreis von Lochau finden Sie am besten über [www.booking.com](http://www.booking.com)

Anmeldung zu TPM 20/K3 im Salvatorkolleg  
Lochau-Hörbranz (bitte alle Angaben per  
Mail oder abschneiden u. einsenden)

- 20/K3 TPM-Einführung von 21.05. - 23.05.20**
- Zusätzliche Übernachtung von Samstag, 23.05. auf Sonntag 24.05.20 mit Frühstück u. Mittagessen**
- TPM-Praxis am Sonntag, 24.05. gewünscht (nur begrenzte Personenzahl möglich und für diejenigen gedacht, die von weiter her anreisen)**

Name:

Anschrift:

PLZ/Ort:

Tel.:

Mail:

- Doppelzimmer**
- Mehrbettzimmer**
- Ohne Übernachtung**
- Essenspaket (bei Übernachtung außerhalb des Klosters)**

Datum:

Unterschrift: